

# SMERTE, KVALME OG SØVNFORSTYRRELSE HOS DAGKIRURGIPASIENTER

Jon A Gjerløw

Anestesiavdelingen, Sørlandet  
Sykehus Arendal

Det ble høsten 2007 gjort en undersøkelse av hvor godt en lindret smerte og plager i dagkirurgi-enheten ved Sørlandet Sykehus Arendal.

Pasienter i alder 16-70 år innenfor fagene gynekologi, kirurgi og ortopedi ble bedt om å delta i undersøkelsen.

200 pasienter var inkludert, svars skjema ble mottatt fra i alt 172 (86%) med en purring.

## Til pasienter operert ved Sørlandet Sykehus Arendal

skjema nr  
D \_\_\_\_\_

Anestesiavdelingen ønsker å vite hvordan du opplevde nylig gjennomgått operasjon. Vi er særlig interessert i smerter - og hvor godt disse ble lindret. Vi ber derfor om at du besvarer dette skjema og sender det i vedlagte frankerte konvolutt. Svarene vil ha betydning for vår behandling for fremtiden.

Undersøkelsen gjelder dagkirurgiske operasjoner i oktober-november 2007.

Vennligst marker et alternativ for hvert spørsmål med understreking, kryss eller ring. Døgn 1 er operasjonsdagen regnet fra fremmøte til neste morgen, døgn 2-7 er de påfølgende døgn regnet fra morgen til morgen. Hvis operasjonen er mandag vil døgn 1 løpe til tirsdag morgen, døgn 7 til påfølgende mandag morgen.

Det oppfordres til å besvare spørsmålene om operasjonsdøgnet samlet den påfølgende dag. Spørsmålene om døgn 2-7 og hele behandlingen bør besvares samlet ved slutten på perioden.

Svaradresse: dr Jon Gjertow, Anestesiavdelingen, Sørlandet Sykehus, Serviceboks 605, 4809 Arendal

Navnelapp

### Før inngrepet

2. Hadde du før inngrepet smerter av noen type som hadde vart mer enn 1 måned og opptrådte mer enn 3 dager pr uke?

- ja  
 nei  
 vet ikke

3. Hadde disse smertene sammenheng med tilstanden du ble operert for?

- ja  
 nei  
 vet ikke

4. Tok du daglig smertestilende medisin forut for inngrepet

- ja  
 nei

### Operasjonsdagen før hjemreise

11. Hvordan vil du beskrive din sterkeste smerte etter inngrepet?

- uutholdelige  
 sterke  
 middels  
 ganske svake  
 ingen smerte

12. Fikk du smertelindrende medisin?

- ja  
 nei  
 vet ikke

13. Ble smerte-medisin gitt i rett tid og med god virkning?

- ja  
 nei  
 vet ikke

14. Var du plaget med kvalme?

- sterkt plaget  
 noe plaget  
 ikke kvalme

### Første døgn hjemme (til du sto opp)

21. Hvordan vil du beskrive din sterkeste smerte første døgn hjemme?

- uutholdelige  
 sterke  
 middels  
 ganske svake  
 ingen smerte

22. Fikk du smertelindrende medisin med ved hjemreise

- ja  
 nei  
 vet ikke

23. Var du plaget med kvalme?

- sterkt plaget  
 noe plaget  
 ikke kvalme

### Døgn 2-7 hjemme

26. Hvordan vil du beskrive din sterkeste smerte i døgn 2-7?

- uutholdelige  
 sterke  
 middels  
 ganske svake  
 ingen smerte

27. Var du plaget med kvalme i døgn 2-7?

- sterkt plaget  
 noe plaget  
 ikke kvalme

### Hele behandlingen til døgn 7

31. Hvor mange dager hadde du smerte som skrev seg fra inngrepet

antall: \_\_\_\_\_

32. Hvor mange dager (operasjonsdag medregnet) tok du smertestilende medisin ut over eventuell fast bruk fra tidligere

antall: \_\_\_\_\_

### Hele behandlingen til døgn 7 (forts)

33. Hadde du behov for å ta ekstra kontakt (utenom planlagt) med sykehuset fra hjemmet?

- ja  
 nei

34. Hadde du behov for reseptpliktig smertestillende medisin ut over det du fikk med hjem eller fikk resept på fra sykehuset?

- ja  
 nei

35. Hvordan var nattesøvn i døgn 0-7?

- som vanlig  
 noe dårligere  
 svært dårlig

36. Hvor fornøyd var du med behandlingen av smerten - sett under ett?

- svært fornøyd  
 ganske fornøyd  
 middels  
 nærmest misfornøyd  
 misfornøyd

37. Til slutt vil vi vite hvor fornøyd du var med behandlingen som helhet fra oppmøte til og med dag 7

- svært fornøyd  
 ganske fornøyd  
 middels  
 nærmest misfornøyd  
 misfornøyd

38. Har du noen kommentarer til behandlingen gitt fra sykehuset? - beskriv evt med tekst, evt på eget papi:

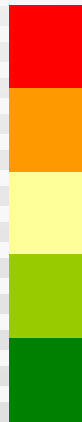
# Undersøkt tidsrom

- Tidsrom
  - Tid i dagenhet
  - Hjemme til neste morgen
  - Dag 1-6
- Pasientene bedt om å svare for operasjonsdøgn den følgende morgen, for dag 1-6 ved ukeslutt

# Mål for symptom i operasjonsuken

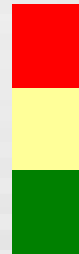
## Sterkeste smerteopplevelse

uutholdelig  
sterk  
middels  
ganske svak  
ingen



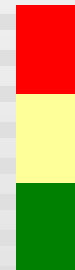
## Kvalme

sterk  
noe  
ingen



## Søvnkvalitet

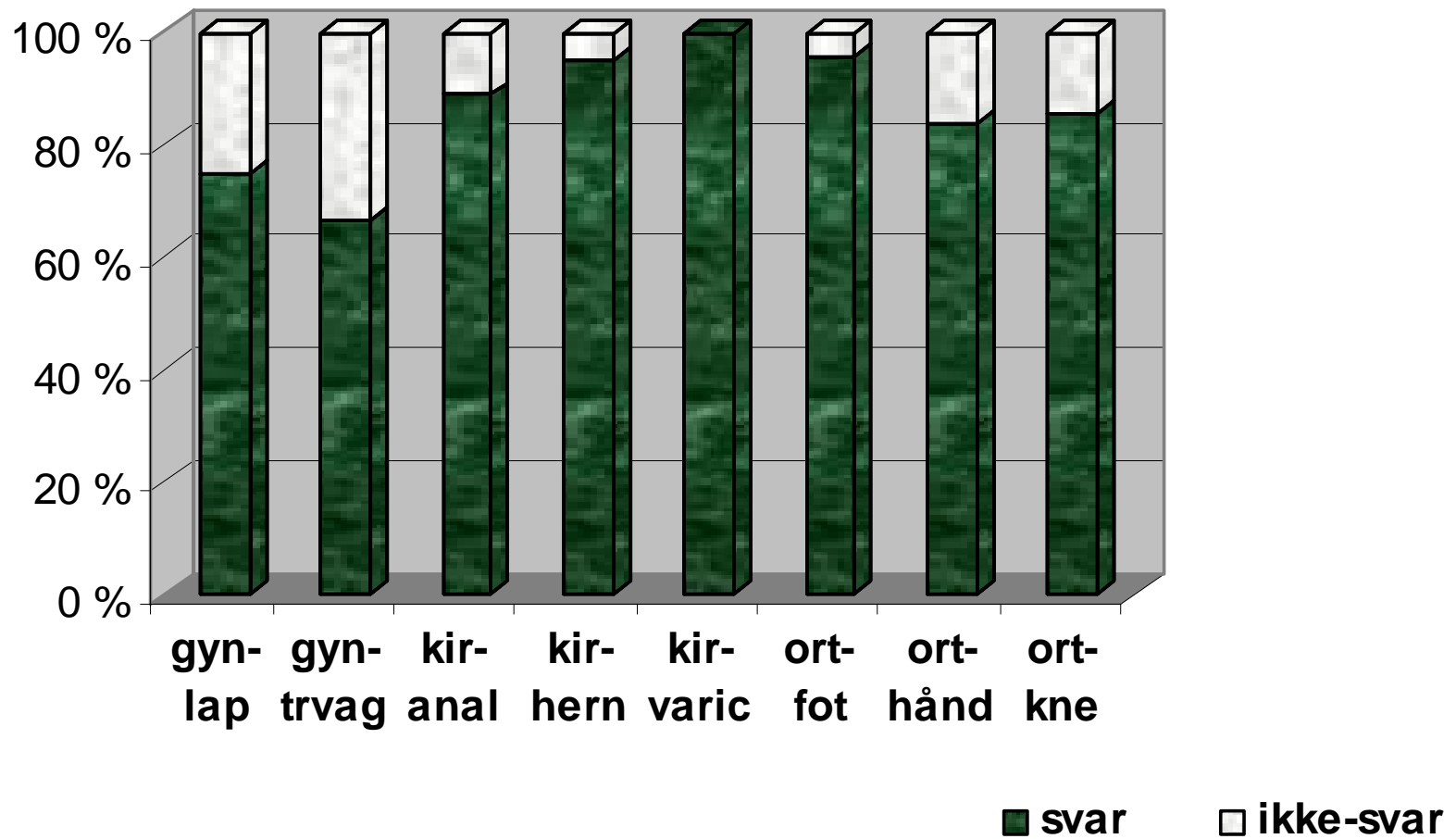
svært dårlig  
noe redusert  
vanlig



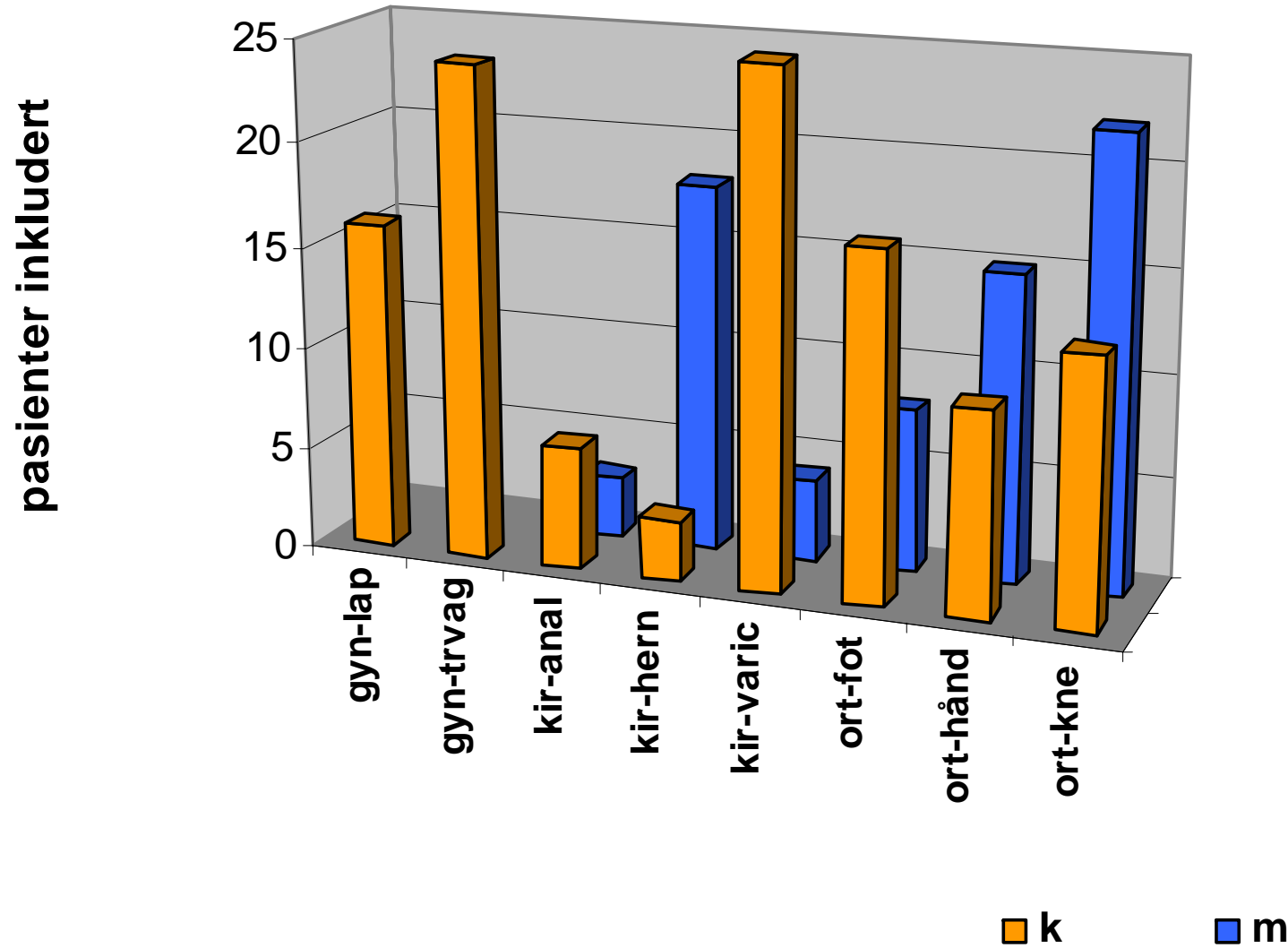
# Anatomi-grupper

	inkludert	svar
gyn-lap	16	12
gyn-trvag	24	16
kir-anal	9	8
kir-hern	21	20
kir-varic	29	29
ort-fot	24	23
ort-hånd	25	21
ort-kne	35	30

## Anatomigrupper - % svarende

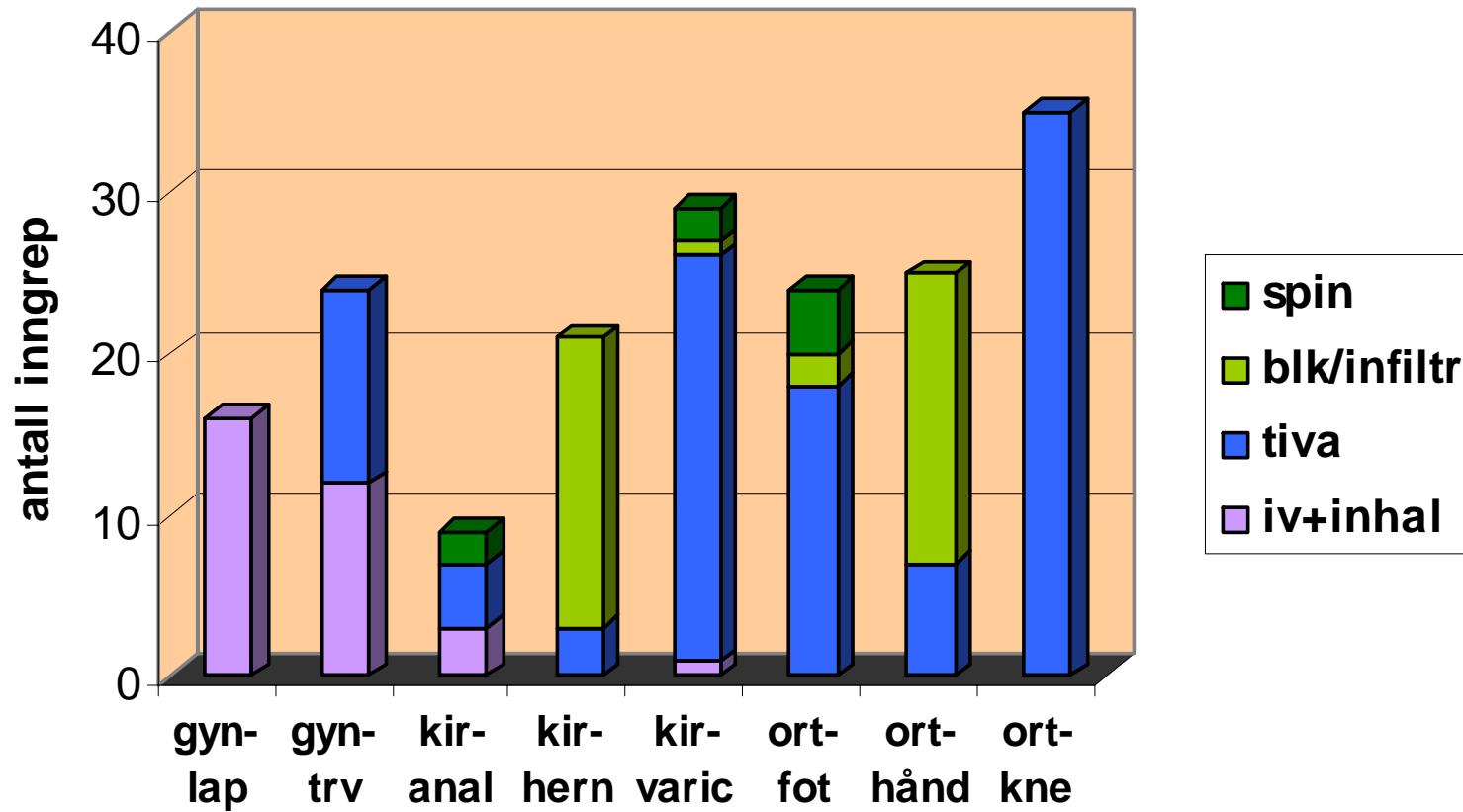


## Anatomigrupper - kjønnsfordeling





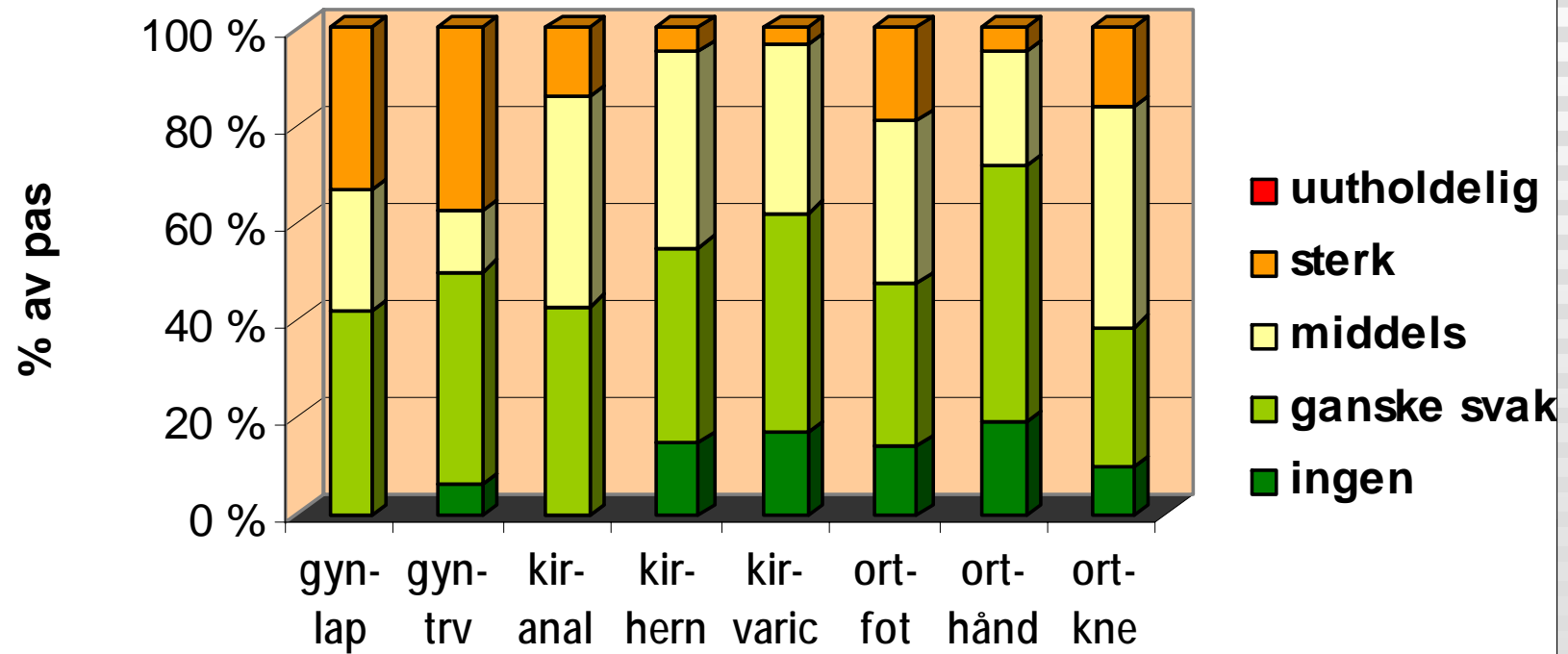
## Anestesiformer



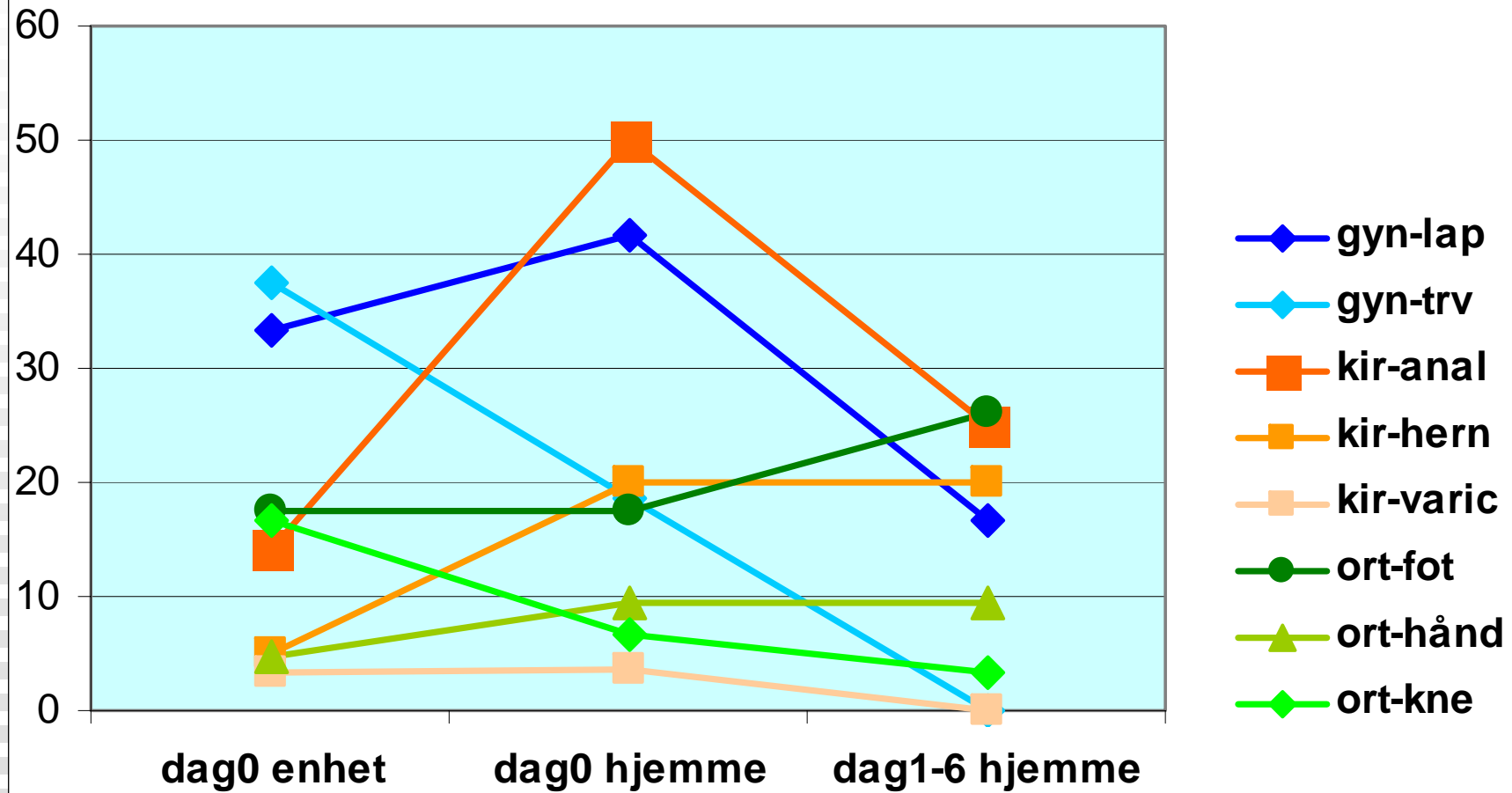
# Sterk eller uutholdelig max-smerte rapportert av

- 23 pas (15%) i dagenheten
- 25 pas (16%) hjemme operasjonsdøgn
- 17 pas (11%) for døgn 1-6
  
- 45 pas (26%) for døgn 0-6

## Sterkeste smerte i dagenheten



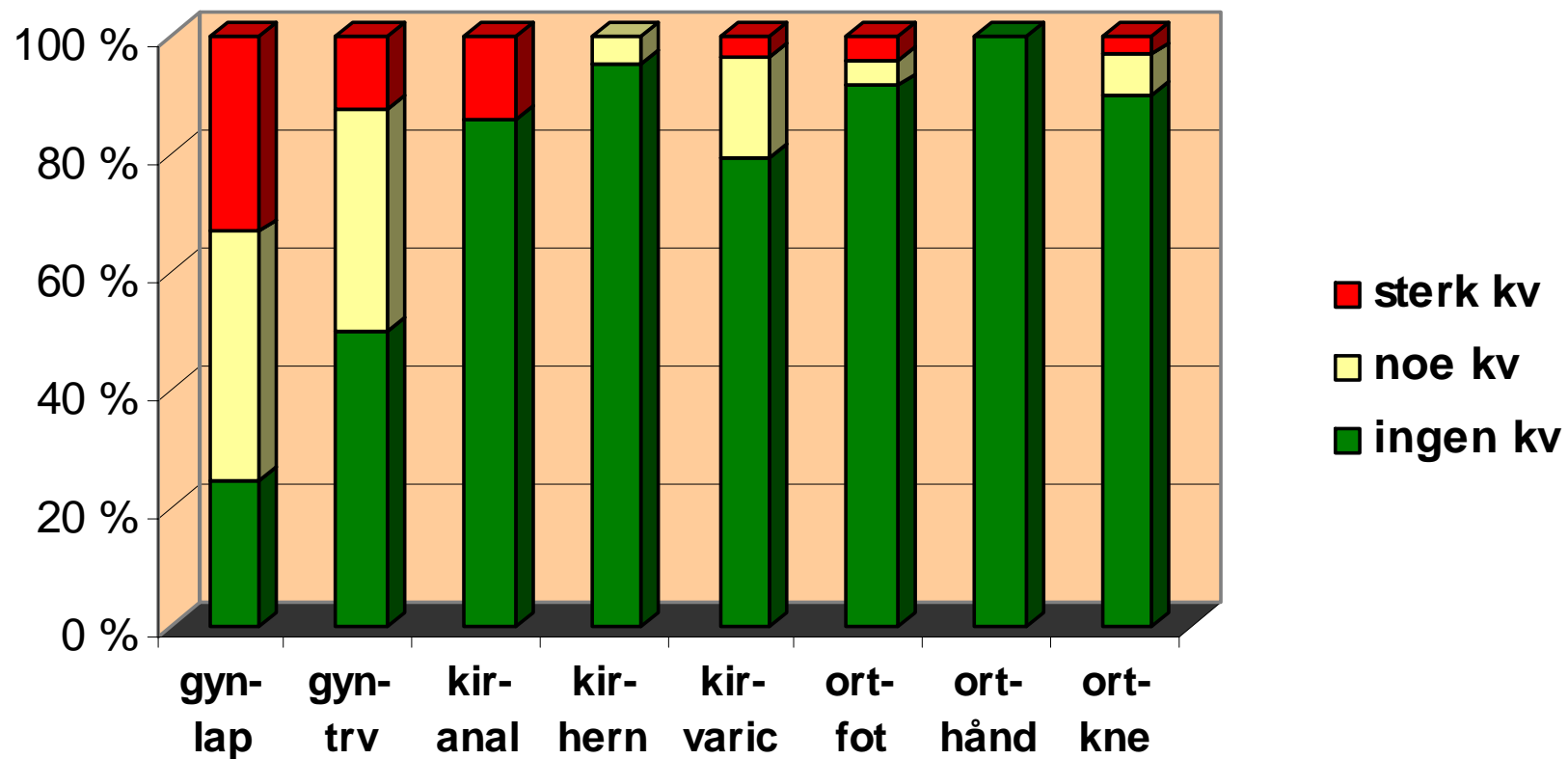
## Tidsforløp sterk / uutholdelig smerte - % av pas



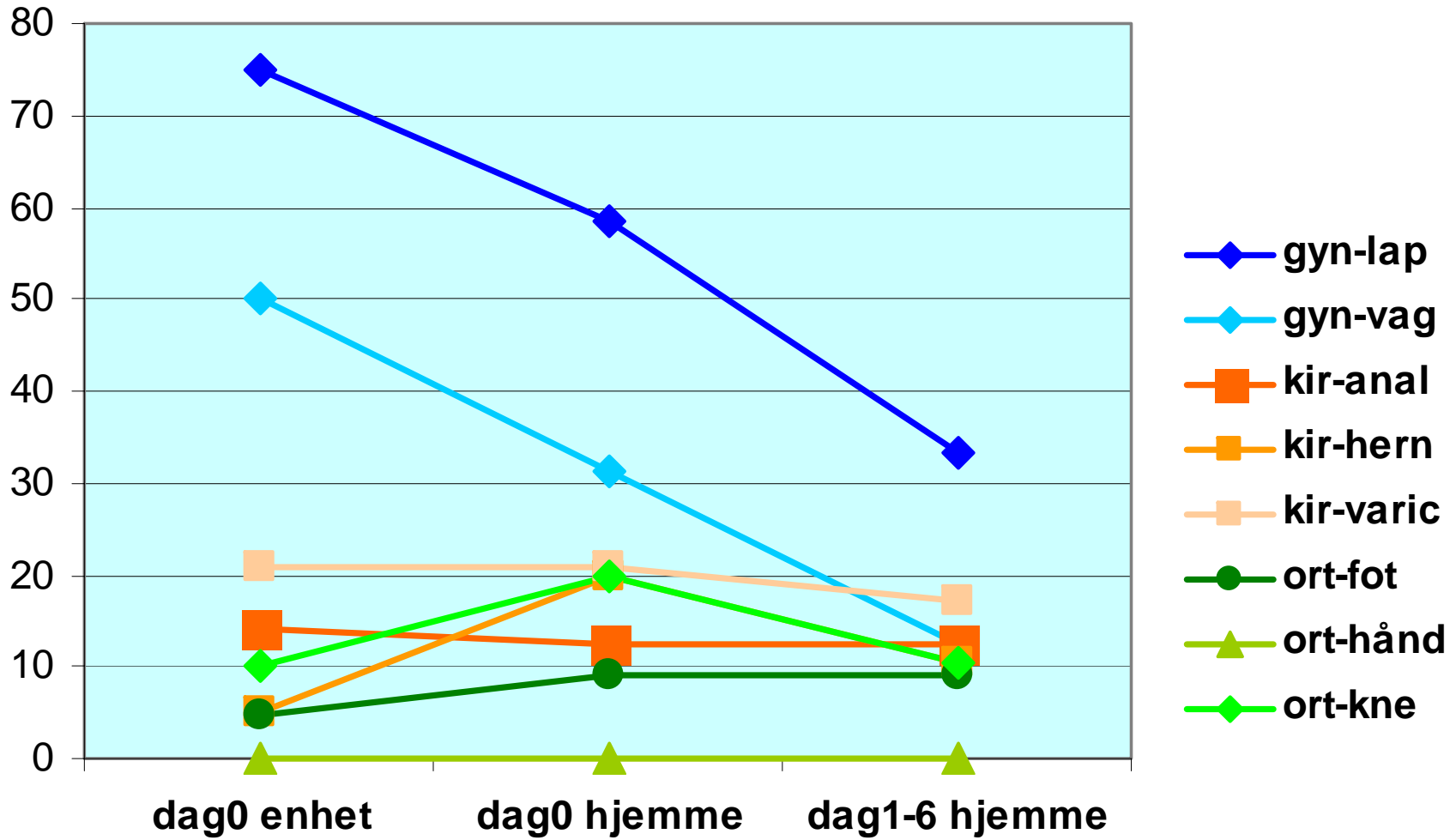
# Kvalme rapportert av

- 29 pas (18%) i dagenheten, sterk kvalme hos 6%
- 31 pas (20%) hjemme operasjonsdøgn, sterk hos 5%
- 19 pas (12%) for døgn 1-6, sterk hos 1%
- 42 pas (24%) for døgn 0-6

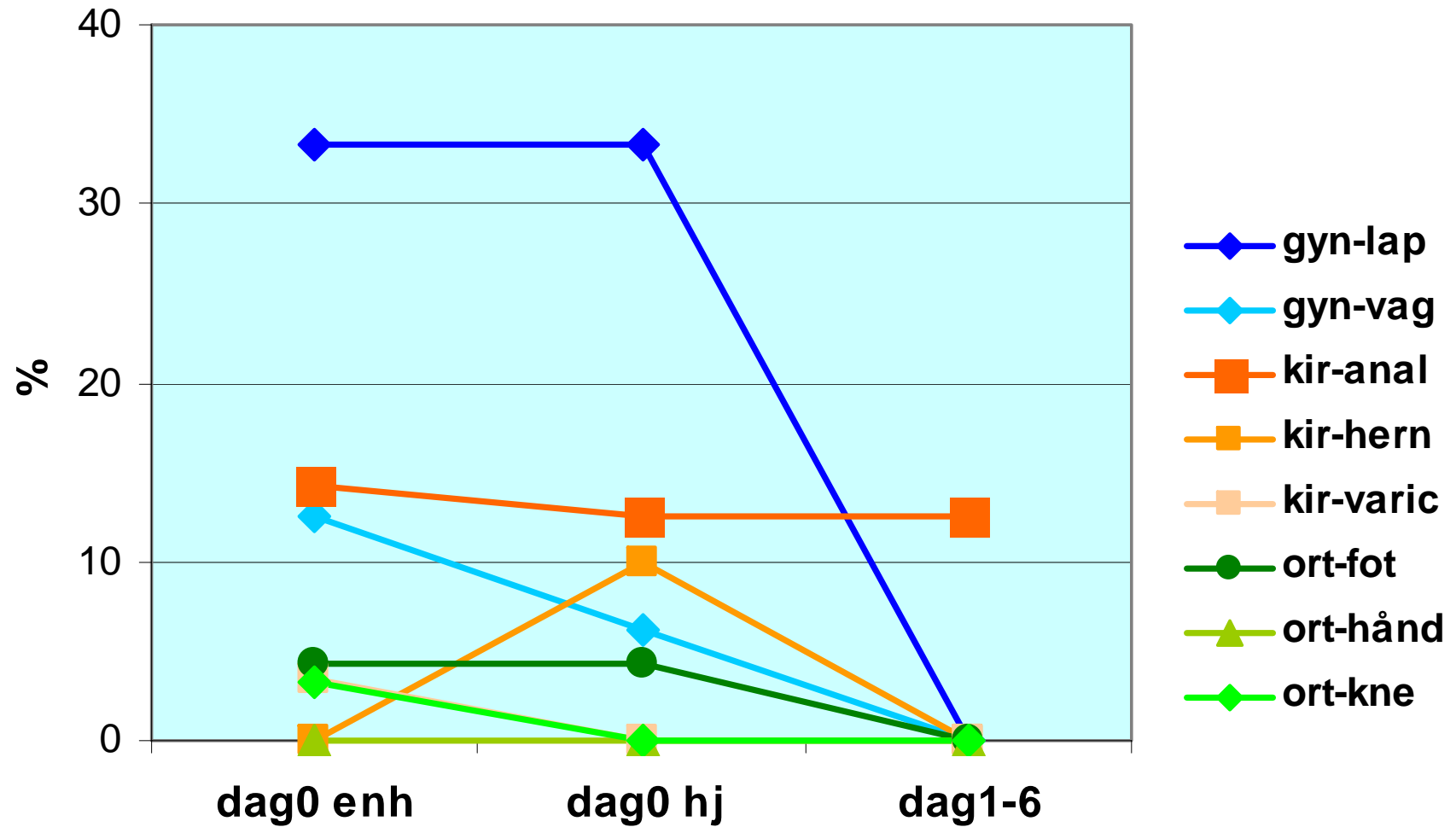
## Kvalme i dagenheten? - % av pas



## Tidsforløp kvalme (noe / sterk) - % av pas

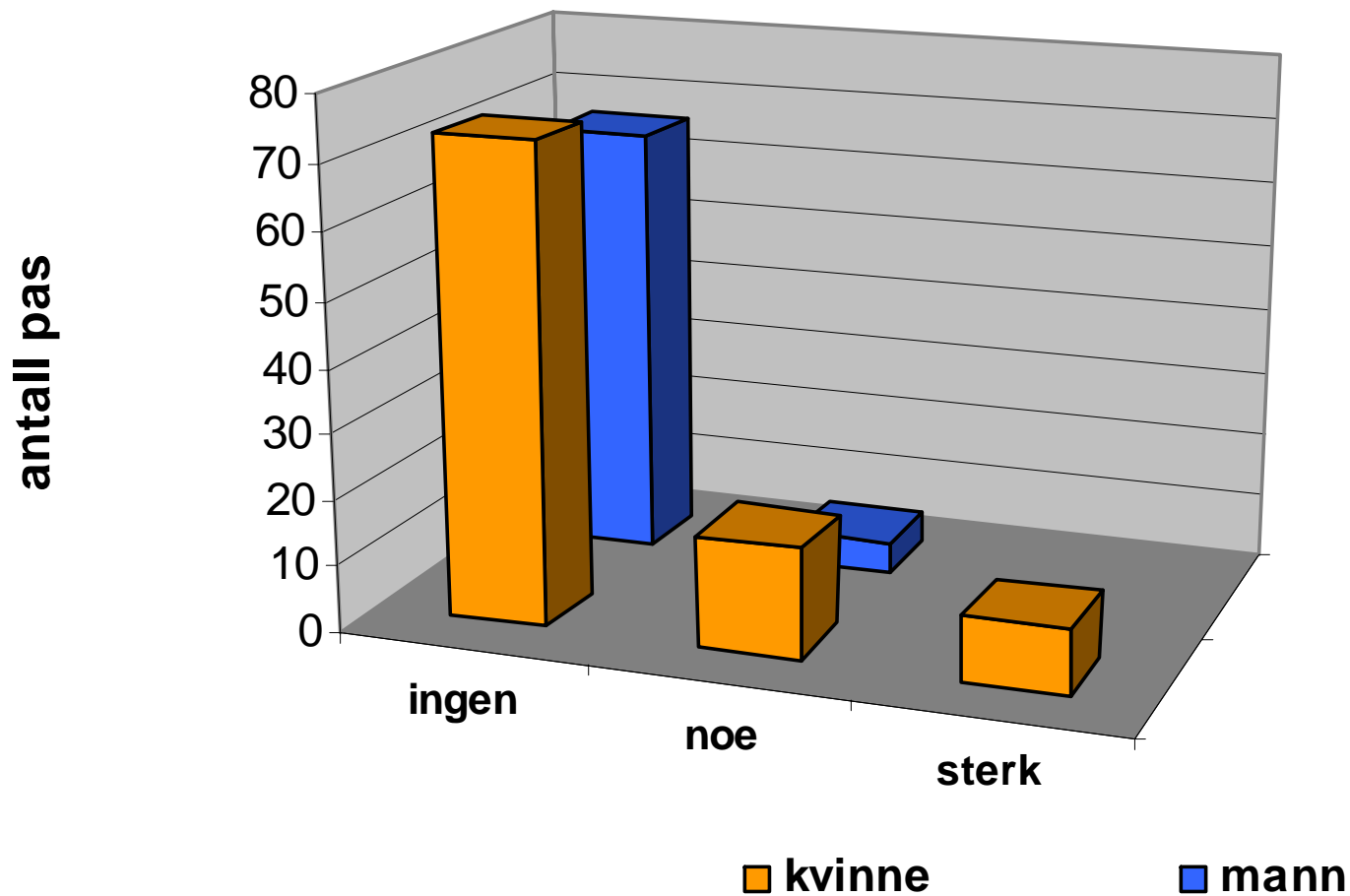


## Tidsforløp sterk kvalme - % av pas

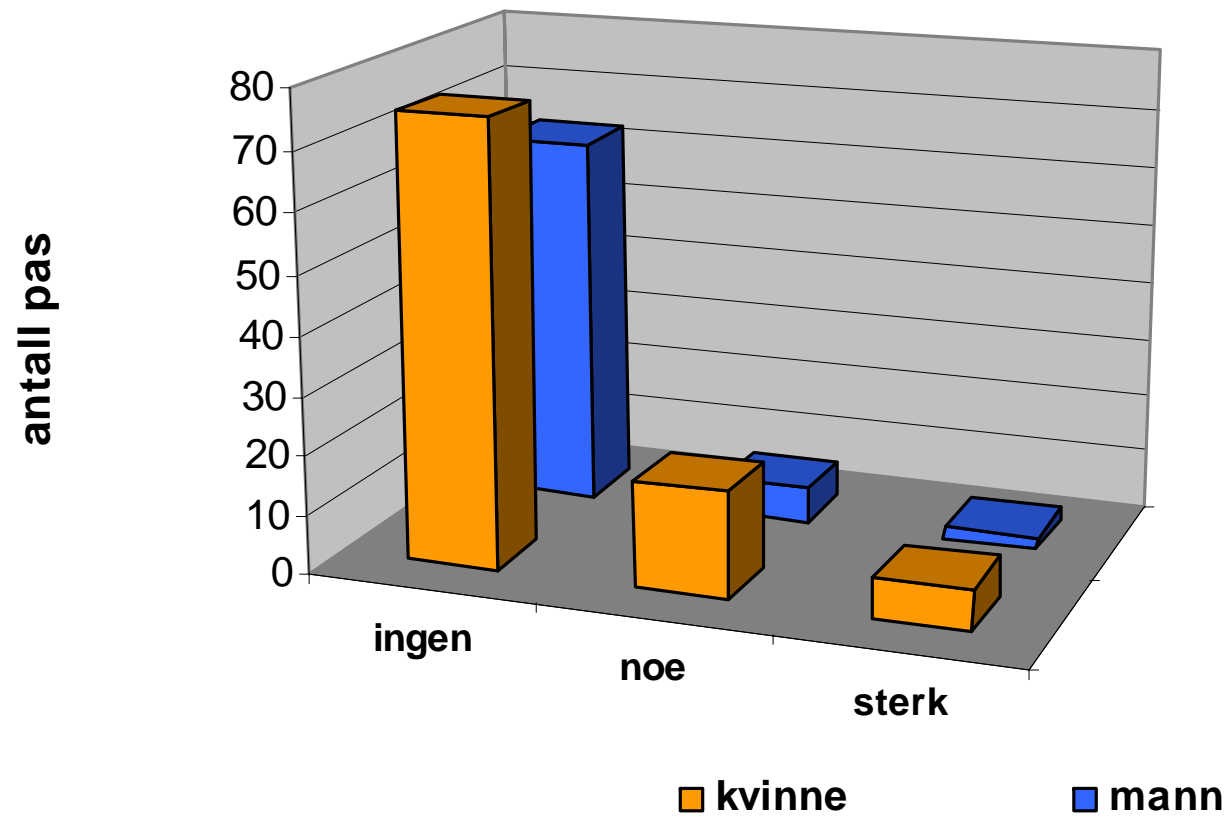




## Kvalme i dagenhet - kjønnsfordeling

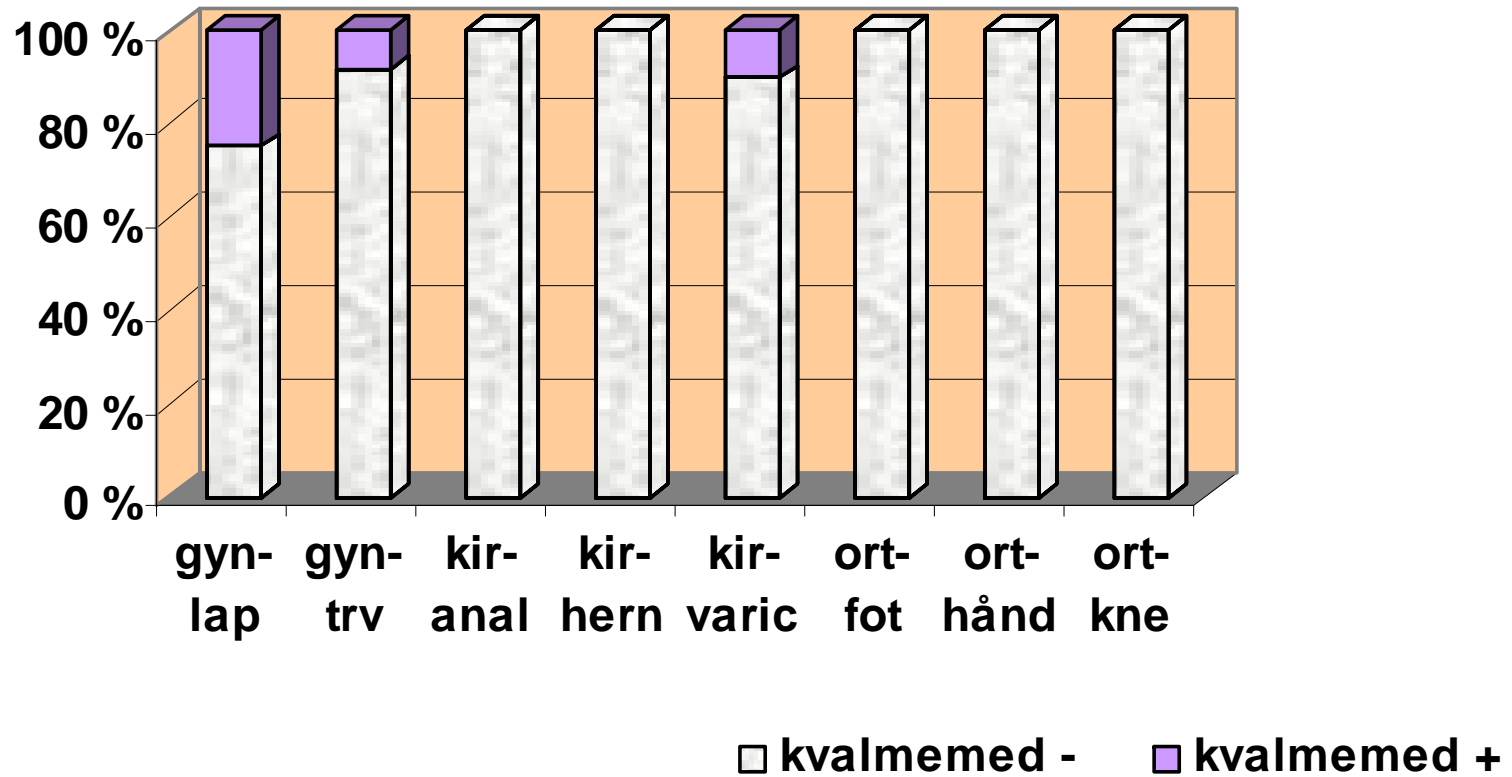


## Kvalme op-dag hjemme - kjønnsfordeling



# Postop kvalmemedisin i dagenhet

- % av pasienter

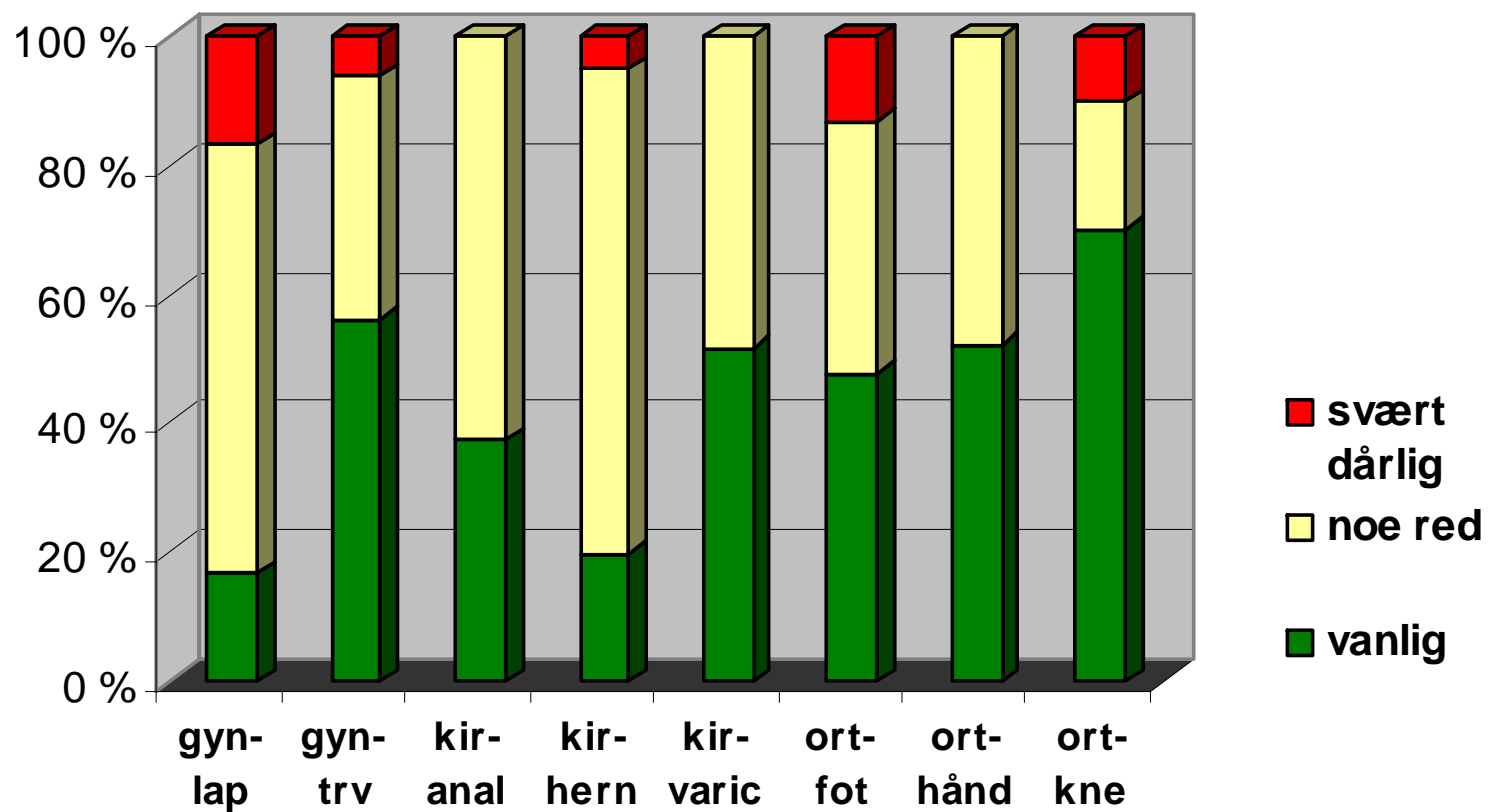


# Søvngradering for hele perioden

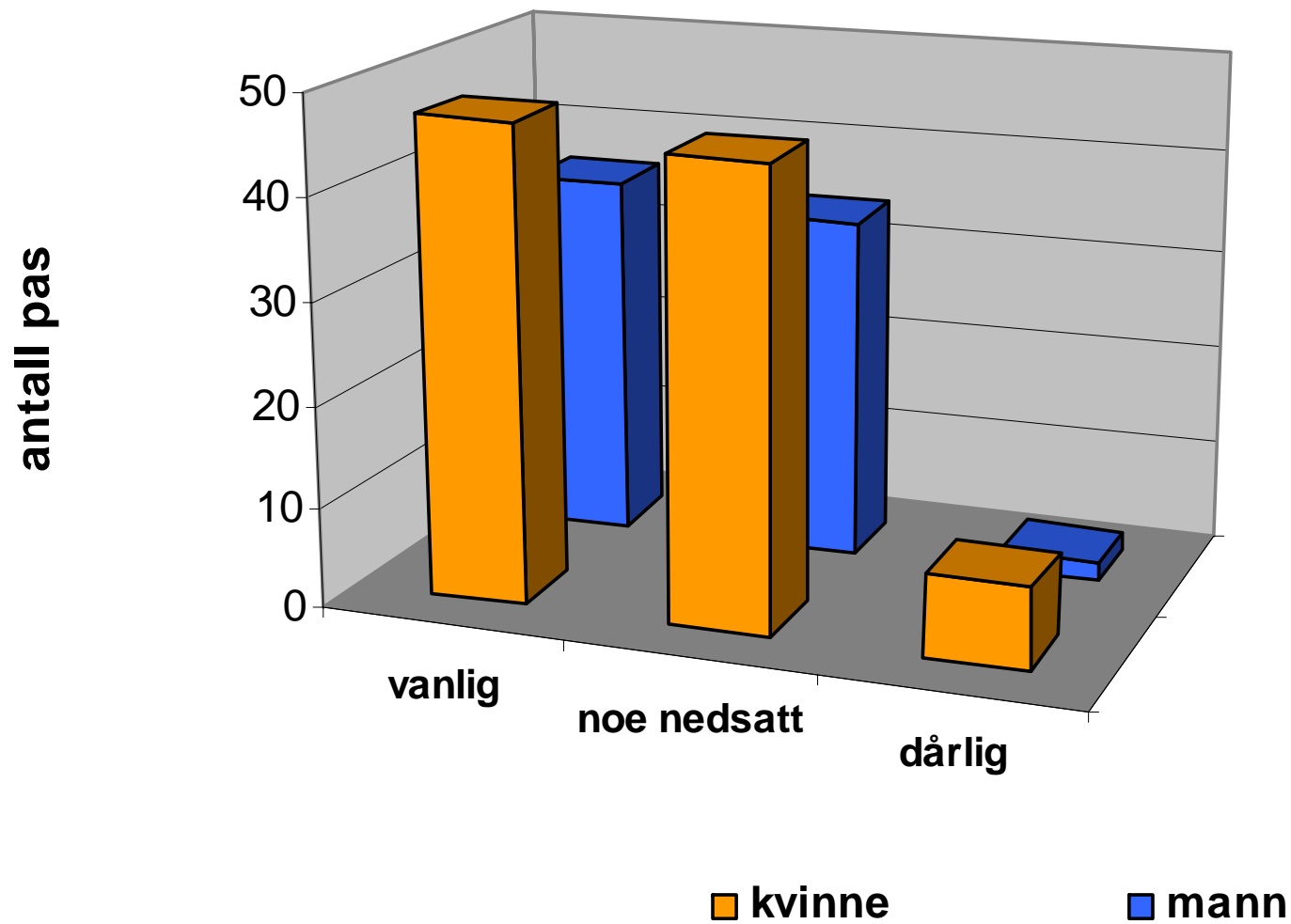
## 172 svarende

- 10 pas (6%) med svært dårlig søvn
- 79 pas (46%) med noe dårligere søvn
- 83 pas (48%) med vanlig søvn

## Søvnkvalitet hele uken - % av pas



## Søvnkvalitet - kjønnsfordeling



# Konklusjon

- Smertetopp kan være senere enn hjemreise
- Økende innslag av smerte utløst ved aktivitet
- Smerte og kvalme ofte i følge
- Søvnkvalitet påvirkes
- Grunn til å forbedre multimodal analgesi