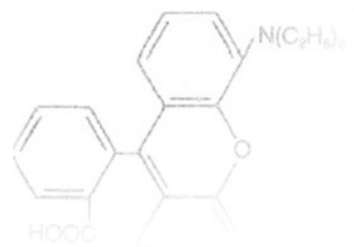


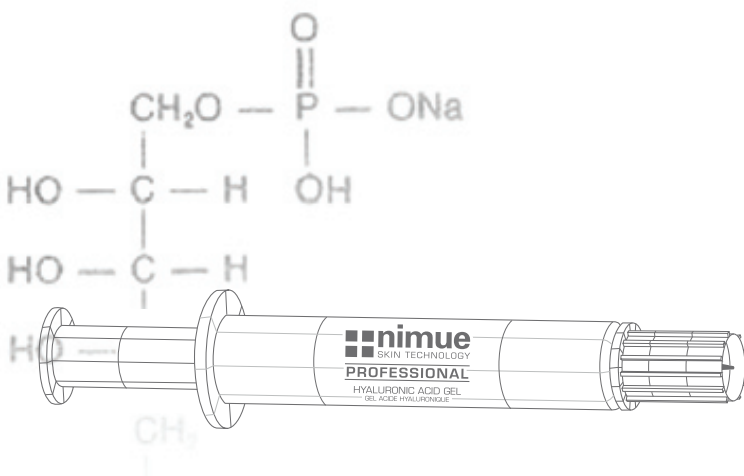


En fusjon mellom derma cosmeceuticals hudfornyende ingredienser, stamceller fra planter og resveratrol for forebyggelse og behandling av genetisk aldring av huden, i tillegg til behandling av miljøskadet hud. Stamceller fra planter beskytter hudcellene mot miljøskader, og minsker dermed dannelsen av rynker og gjør at huden ser yngre og friskere ut. Et lett serum til daglig bruk som passer til alle fra tidlig i 20-årene for å beskytte cellenes DNA og stamceller, noe som resulterer i redusert aldring i huden og den vil holde seg ung lengre.



hudklassifikasjoner	aktive ingredienser	påføringsteknikk
Miljøskadet hud Hyperpigmentert hud Interaktiv hud (kan brukes fra 20 år og oppover)	Stem Cell Extract [Malus Domestica fruit cell culture extract] (beskytter stamcellene) Pichia/Resveratrol Ferment Extract (antioksidant)	Kan brukes morgen og/eller kveld under foreskrevet dag/nattkrem. Påfør et tynt lag på en ren og tørr hud etter Nimue Conditioner og masser inn i huden på ansikt og hals til den er absorbert.
produktfordeler	Candle Tree Leaf Extract (beskytter DNA) Glycine Soja (Soybean) Protein (oppstrammende) Botanical complex (beskytter og reparerer)	Kan alterneres med Active lotion på kveld.
Anti rynke effekt Forbedrer hudens tonus Oppstrammende og mykgjørende Umiddelbar oppstrammende effekt på huden Beskytter hudens stamceller Forlenger levetiden til essensielle celler Bekjemper genetisk aldring og holder huden ung lengre		

etterbehandling



Nimue's Hyaluronic acid gel er en unik kombinasjon av 3 forskjellige typer hyaluronic acid :, lav molekylær vekt, høy molekylær vekt og krysslinket Hyaluronic acid.

I tillegg inneholder serumet et unikt konsentrert kompleks av peptider for et holistisk konsept av beskyttelse mot irritasjoner og for å reparere huden.

Innkapslet i en lett gele-base for enkel påføring og rask absorpsjon, ideel til bruk i aktive profesjonelle behandlinger for å gi fuktighet, reparere og gi en "plumping" effekt på huden.

hudklassifikasjoner	aktive ingredienser	produkt fordeler	påføringsteknikk
Miljøskadet hud	Sodium Hyaluronate Crosspolymer (krysslinket hyaluronic acid) LMW Hyaluronic acid HMW Hyaluronic acid Peptide Complex (hydrolysert casein, hydrolyzed gjær protein og lysine)	Et booster produkt som er ideelt for å fukte og reparere huden etter microneedling og aktive hudpeelinger	5ml ikke injeksjonsbare, engangs sprøyte-dispensere
Hyperpigmentert hud		5 ganger så bra fuktbindende kapasitet som vanlig hyaluronic acid	Ta en liten mengde fra sprøyten og masser inn i huden under en profesjonell Nimue behandling.
Problem hud		Danner en film på utsiden av huden som hjelper til å "fylle" rynker ved å "plumpe" huden.	Passer bra i følgende Nimue behandlinger under masken eller som etterbehandling:
Interaktiv hud		Penetrerer stratum corneum og binder til seg vann i disse cellene. Dette gir mye fuktighet og er perfekt for å reparere cellene etter microneedling eller aktive hudpeelinger	Microneedling behandling Bio active complex behandling Vedlikeholdsbehandling 35% Glycolic behandling Chemibrasjon (etter at chemibrasjon masken er fjernet)
		Et unikt konsentrert kompleks av peptider derivert fra lactic og gjær celler reparerer og beskytter huden og styrker hudens resistens mot miljøfaktorer	